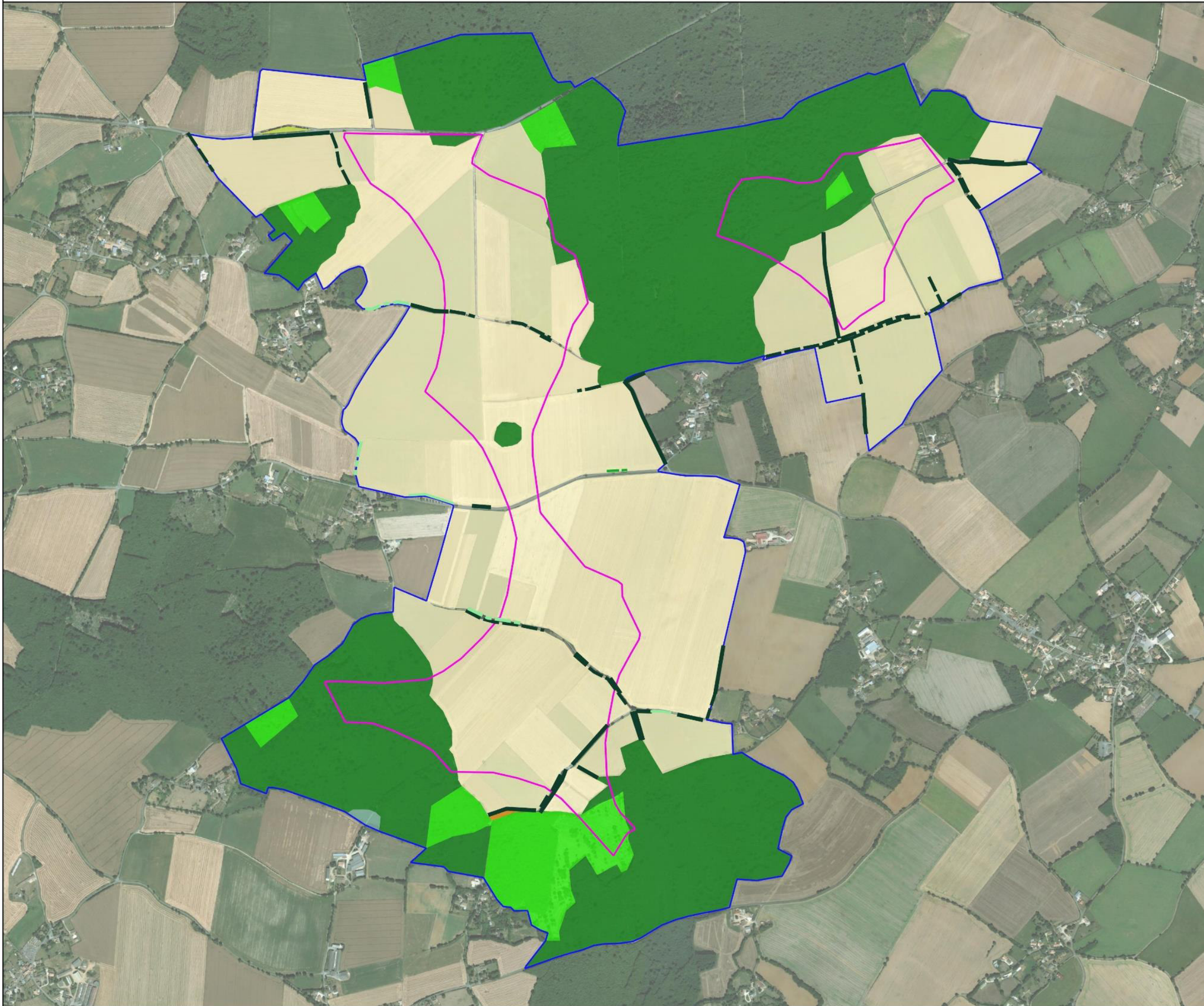


Typologie des habitats naturels sur l'aire d'étude immédiate



Aires d'étude

- Aire d'étude immédiate
- Zone d'implantation potentielle

Typologie des habitats naturels (EUNIS ; CORINE BIOTOPES)

- Alignement d'arbres (G5.1 ; 84.1)
- Bois de Châtaigniers (G1.7D ; 41.9)
- Culture avec marges de végétation spontanée (X07 ; 82.2)
- Fourré mésophile (F3.1 ; 31.8)
- Friche rudérale annuelle (E5.12 ; 87.2)
- Recrus forestiers caducifoliés (G5.61 ; 31.8.D)

Typologie des haies

- Haie multi-strates
- Haie relictuelle arborée
- Haie rectangulaire basse
- Haie relictuelle
- Haie rectangulaire basse avec des arbres

0 250 500 m



Projet de parc éolien : Saint-Vincent la Châtre / Fontville

Typologie des habitats naturels sur l'aire d'étude

N° CARTE - STVLC_TYPO-HAB

FORMAT - A3 ECHELLE - 1/15 000

COORDS - L93 DATE - 16/01/2020

© WORLD ORTHO, NCA Environnement



IV. 4. 2. Habitats et espèces patrimoniales

Les tableaux suivants dressent la synthèse de la patrimonialité des habitats naturels et espèces floristiques contactées sur l'aire d'étude immédiate.

Tableau 69 : Patrimonialité des habitats naturels de l'aire d'étude immédiate

Typologie d'habitat	Statut	Rareté	Menace	Valeur patrimoniale
Cultures avec marge de végétation spontanée	-	Commun	Faible	Faible
<i>Stellarietea mediae</i>				
Bois de Châtaigners	-	Commun	Faible	Faible
<i>Quercio-Fageteta</i>				
Recrus forestiers caducifoliés	-	Commun	Faible	Faible
<i>Cytisea scopario-striati</i>				
Fourrés mésophiles	-	Commun	Faible	Faible
<i>Prunetalia spinosae</i>				
Alignements d'arbres	-	Commun	Faible	Faible
-				
Friches rudérales annuelles	-	Commun	Faible	Faible
<i>Sisymbrieta officinalis</i>				

Tableau 70 : Patrimonialité des espèces floristiques de l'aire d'étude immédiate

Espèces floristiques	Statut ¹	LRN ¹	LRR ¹	Valeur patrimoniale
Adonis d'automne	Espèce déterminante	LC	NT	Forte
<i>Adonis annua</i>				
Euphorbe poilue	Espèce déterminante	LC	LC	Modérée
<i>Euphorbia illirica</i>				
Hellebore verte	Espèce déterminante	LC	NT	Forte
<i>Helleborus viridis</i>				
Luzule des bois	Espèce déterminante	LC	LC	Modérée
<i>Luzula sylvatica</i>				
Scille de printemps	Espèce déterminante	LC	NT	Modérée
<i>Tractema verna</i>				

LRN : Liste Rouge Nationale ; LRR : Liste Rouge Régionale (Liste rouge de la flore vasculaire de Poitou-Charentes, 2018). NT = Quasi-menacée ; LC = Préoccupation mineure.

¹ Abadie et al., 2019. Espèces déterminantes ZNIEFF de la flore vasculaire de Nouvelle-Aquitaine – département des Deux-Sèvres.

L'AEI ne présente aucun habitat patrimonial. Tous les habitats recensés ont une valeur patrimoniale faible. Cinq espèces patrimoniales ont été contactées, principalement au sud de l'AEI, sauf pour un pied d'Adonis d'automne (*Adonis annua*) recensé au nord-est de l'AEI, en bordure de ZIP. Toutes les espèces patrimoniales recensées sont déterminante ZNIEFF pour les Deux-Sèvres et trois (*Helleborus viridis*, *Tractema umbellata* et *Adonis annua*) sont quasi menacées sur la liste rouge de la flore vasculaire de Poitou-Charentes (2018).

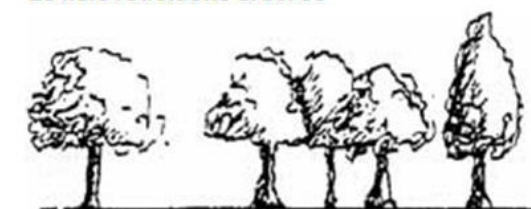
IV. 4. 3. Haies

Les différentes haies de l'aire d'étude immédiate ont été classées suivant une typologie standardisée, que l'on applique généralement lors des diagnostics environnementaux communaux. Cette typologie est rappelée ci-dessous pour faciliter la lecture de la carte présentée en page suivante.

La haie relictuelle



La haie relictuelle arborée



La haie basse rectangulaire sans arbre



La haie basse rectangulaire avec arbres



La haie arbustive haute



La haie multi-strates



Figure 89 : Typologie des haies appliquée à la zone d'étude